

PANEL POLIVAS AZUL

> DESCRIPCIÓN DE PRODUCTO

Panel mecanizado de poliestireno expandido de alta densidad (**30 kg/m³**) y de baja conductividad térmica para fachadas de doble hoja con y sin cámara de ventilación.

Acabado superficial en panel con greca de separación para cámaras con ventilación entre la hoja exterior y el material aislante y cantos con machihembrado vertical.

> PRINCIPALES PROPIEDADES (NORMA UNE 13163):

ESPECIFICACIÓN DEL PRODUCTO

ESPECIFICACIÓN DEL PRODUCTO		RESISTENCIA TÉRMICA
POLIVAS AZUL L	2500 x 1200 x 30mm	0,88 m²-K/W
POLIVAS AZUL L/CV	2500 x 1200 x 40mm	1,18 m²-K/W
POLIVAS AZUL L/CV	2500 x 1200 x 50mm	1,47 m²-K/W
POLIVAS AZUL L/CV	2500 x 1200 x 60mm	1,76 m²-K/W
POLIVAS AZUL L/CV	2500 x 1200 x 80mm	2,36 m²-K/W

Conductividad térmica declarada inmejorable **0.034 W/m.K**.

Fabricado con materias primas especiales de color azul autoextinguible (euroclase E).

Alta estabilidad dimensional en condiciones “duras” de temperatura y humedad.

Material reciclable, neutro y de balance positivo con el medio ambiente.

Preparado para las nuevas normativas de edificación.

> RECOMENDACIONES DE USO

Polivas recomienda el panel POLIVAS AZUL CV como solución de la fachada de varias hojas dando protagonismo al aislamiento térmico como elemento de protección y confort evitando humedades y aumentando el rendimiento acústico respecto a soluciones de una sola hoja.

Los grosores recomendados para la zona climática de Baleares hasta la cota de 400m sobre el nivel del mar (previsible en la nueva normativa como zona b3) son de 40 mm., 50 mm., 60 mm. y 80 mm. dependiendo de su combinación con los otros elementos de la fachada. La exigencia de transmitancia térmica media en la fachada es de un máximo de **0,58 W/m²-k.**, lo que equivale a un mínimo de resistencia térmica de **1,72 m²-K/W**.

La característica más sobresaliente del POLIVAS AZUL CV es su diseño con greca de separación y su baja conductividad térmica. También cabe remarcar su gran estabilidad dimensional en condiciones rigurosas de uso, muy por encima de otros materiales aislantes (propiedad certificada) y su comportamiento mecánico. Todo lo cual elimina los riesgos en fase de ejecución y las posibles patologías a largo plazo.



> GAMA

POLIVAS AZUL L (LISO)

FACHADAS DE DOBLE HOJA SIN VENTILAR.
DIVISORIAS DE DOBLE HOJA.
TRASDOSADOS DE CARTÓN-YESO LAMINADO.

GROSORES

30 40 50 60 80 mm.

POLIVAS AZUL CV (CÁMARA VENTILADA)

FACHADAS DE DOBLE HOJA CON
CÁMARA DE AIRE DE VENTILACIÓN

GROSORES

40 50 60 80 mm.

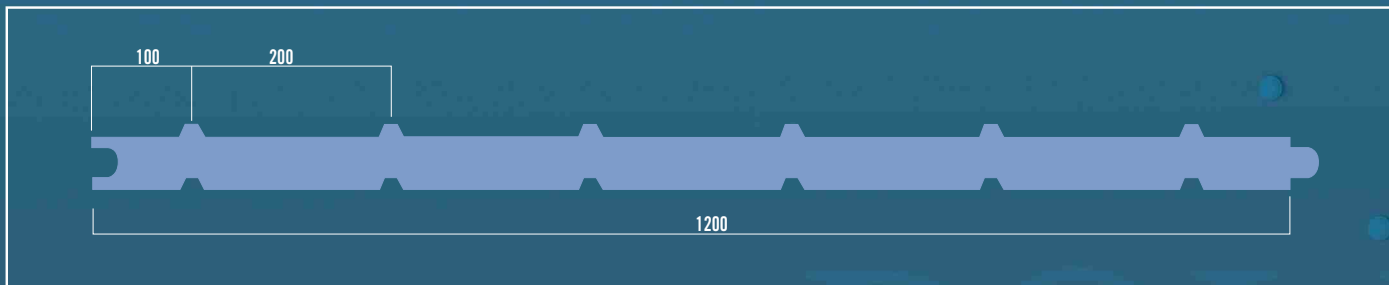
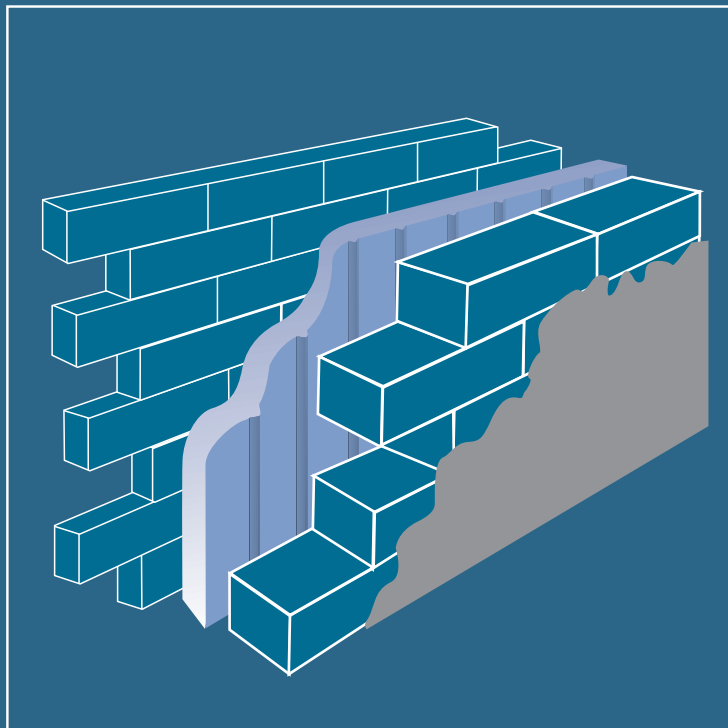
> VENTAJAS

Conductividad equivalente a otros materiales aislantes mucho más costosos.

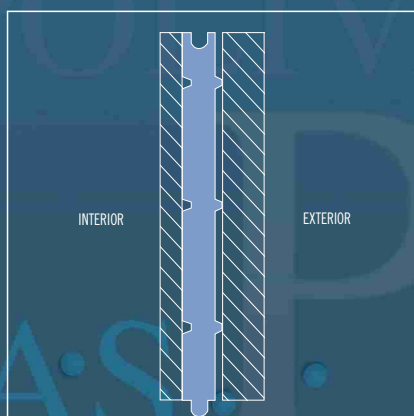
POLIVAS AZUL CV incorpora una greca que mantiene la separación del panel con la hoja exterior lo que asegura una ejecución perfecta de la cámara de aire de ventilación sin sobrecoste alguno.

Las ventajas de esta ventilación son la disminución del riesgo de aparición de humedades al permitir la evaporación de infiltraciones y condensados y sobre todo el mejor rendimiento térmico al trabajar el aislante a la temperatura de convección de la cámara y no a la de la hoja exterior (que en el caso del verano puede ser muy alta debido fundamentalmente a la radiación solar).

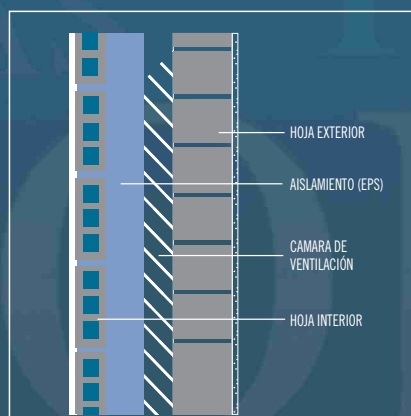
Material reciclable, neutro y de balance positivo con el medio ambiente. Preparado para nuevas normativas de edificación.



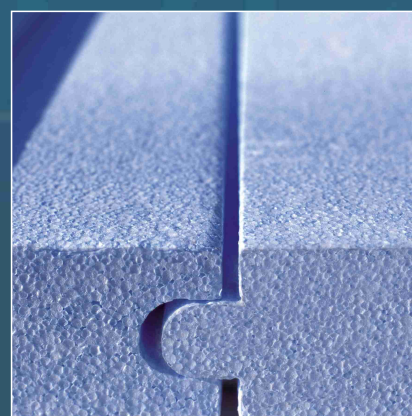
> SECCIÓN PANEL POLIVAS AZUL CV



> SECCIÓN PLANTA FACHADA DE DOBLE HOJA



> SECCIÓN VERTICAL FACHADA DE DOBLE HOJA



> DETALLE MACHIHEMBRADO